

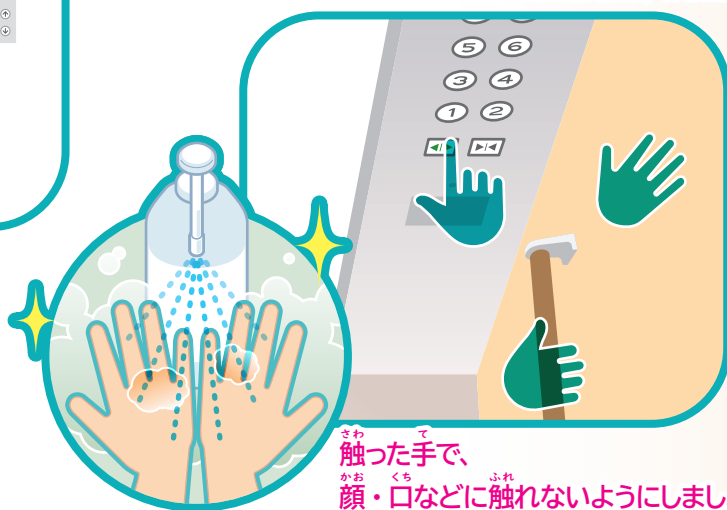
新型コロナウイルスの 感染リスクを軽減する衛生対策

Hygiene measures to reduce the risk of COVID-19 infection

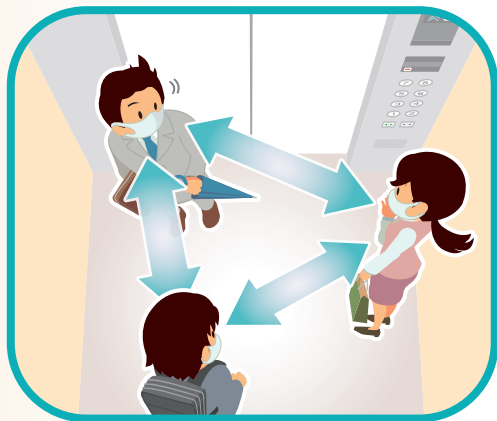
混雑している時は乗車しない。
Avoid using elevator when it is crowded



ボタン・手すり・壁などに触ったら
手洗い・消毒をする。
Wash and disinfect your hands
after touching buttons, handrails, walls, etc.



他の利用者と
一定の距離を保つ。
Keep distance from other users



会話は控える。
Avoid talking



エレベーターは多くの方が利用します。
ご利用者の皆さまの感染リスクを少しでも軽減するため、衛生対策を心がけてください。

エレベーターをご利用される皆さまへ
To all elevator users