

新たな省エネ制御技術を搭載した 「スマート・省エネ・アシスト」 10月1日販売開始 独自のシミュレーションと遠隔制御でビルのスマート化を実現

「ビルを、まるごと、心地よくする。」三菱電機ビルテクノサービス株式会社(取締役社長：吉川正巳、本社荒川区)は、ビル設備運用システム「Facima(ファシーマ)」の“ファシーマサポート契約”における新たなオプションサービス「スマート・省エネ・アシスト」を2019年10月1日から販売を開始いたします。

当社が開発した省エネ制御の新技术「省エネシミュレーション」「アクティブ省エネ制御(遠隔制御)」により、ビルの消費電力で大きな割合を占める空調機器をきめ細かく制御。加えて、設備全体を専門スタッフの的確なコンサルティングにより、ビルの省エネ活動を計画から実行、評価、改善までトータルでサポートします。今後も当社は、ビルの快適性と省エネを両立させるさまざまなサービスを提供してまいります。

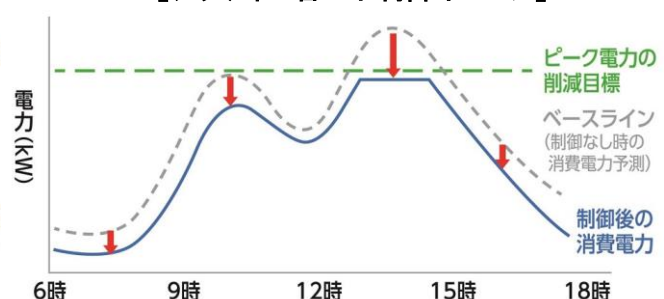
スマート・省エネ・アシストの機能

1	<p>「省エネシミュレーション」 / 計画 : Plan</p> <p>「ファシーマ BA システム」で収集した空調機器の稼働データを元に独自のシミュレーションツールで、削減可能なピーク電力・年間電気使用量を試算。事前に具体的な省エネ制御効果を表やグラフなどのビジュアルデータで確認ができるため、より具体的な省エネ計画が立案できます。</p>
2	<p>「アクティブ省エネ制御(遠隔制御)」 / 実行 : Do</p> <p>当社ファシリティセンターで空調機器を遠隔制御。建物の設備運用状態とその日の外気温を考慮した最適ピークカット値を30分毎に見直し、目標を達成できるように空調機のローテーション運転や能力セーブ運転を自動で行うことで、ピーク電力と年間の消費電力量を削減することができます。</p>
3	<p>「省エネ効果確認」 / 評価 : Check</p> <p>クラウドの活用により、省エネ効果をパソコンやタブレットでいつでもどこでも確認できます。</p>
4	<p>「省エネ改善提案」 / 改善 : Action</p> <p>当社の専門スタッフがお客様の元に伺い、電力削減結果をふまえ、制御対象とする空調機器や省エネ制御内容の見直しを提案いたします。</p>

【省エネシミュレーションイメージ】



【アクティブ省エネ制御イメージ】



「Facima」はビル空調、照明や入退室などの各設備を監視・制御するビル設備運用システムです。当社では24時間・365日の監視・保守サービスに加え、ビル設備データを専門スタッフが分析し、結果報告・改善提案をする保守サービス「ファシーマサポート契約」で資産価値向上のサポートサービスを提供しております。

【報道関係者からの問合せ先】

三菱電機ビルテクノサービス株式会社 広報室：内田、宮本 Tel：03-5810-5286 Mail：a_meltec-kouhou@meltec.co.jp

Case 1

物件データ

- 2018年度 ピーク電力：348kW
- 2018年度 使用電力量：861,249kWh
- ビル用途：事務所ビル
- ビル規模：地上8階/地下1階、延床面積7,200平米
- 室外機台数：19台(全体)/14台(制御対象)
- 室内機台数：117台(全体)/86台(制御対象)

	月平均最高気温	ピーク電力	使用電力量
導入前(2018年8月)	32.7度	340kW	98,361kWh
導入後(2019年8月)	32.3度	332kW 2.35%ダウン!	88,257kWh 10.27%ダウン!

Case 2

物件データ

- 2018年度 ピーク電力：288kW
- 2018年度 使用電力量：621,174kWh
- ビル用途：事務所ビル
- ビル規模：地上6階、延床面積5,100平米
- 室外機台数：38台(全体)/27台(制御対象)
- 室内機台数：107台(全体)/81台(制御対象)

	月平均最高気温	ピーク電力	使用電力量
導入前(2018年8月)	34.4度	286kW	66,901kWh
導入後(2019年8月)	33.9度	206kW 28.0%ダウン!	56,780kWh 15.1%ダウン!

Case 3

物件データ

- 2018年度 ピーク電力：160kW
- 2018年度 使用電力量：325,532kWh
- ビル用途：事務所ビル
- ビル規模：地上3階、延床面積2,300平米
- 室外機台数：33台(全体)/30台(制御対象)
- 室内機台数：107台(全体)/63台(制御対象)

	月平均最高気温	ピーク電力	使用電力量
導入前(2018年8月)	34.9度	150kW	39,007kWh
導入後(2019年8月)	31.6度	146kW 2.7%ダウン!	30,304kWh 22.3%ダウン!

お客様の声

- 同時期に空調機器を更新した影響もあるかと思いますが、ビルの省エネは導入前と比較し、大幅に進めることができました。
- 省エネ削減効果が見える化されており、時間軸で把握することができて管理がしやすくなりました。
- 導入後の省エネが目に見えて効果をあげて、大変満足しています。引き続き継続を検討したいと考えています。

ビルを、まるごと、心地よくする。

三菱電機ビルテクノサービス株式会社

https://www.meltec.co.jp

- ビルまるごと相談室 〒116-0002 東京都荒川区荒川7-19-1(システムプラザ内) TEL 0120-0510-07
- 営業本部 〒100-0005 東京都千代田区丸の内1-4-1(丸の内永楽ビル内) TEL (03)3218-9460
- 北海道支社 〒060-0003 札幌市中央区北3条西4-1-1(日本生命札幌ビル内) TEL (011)231-8062
- 東北支社 〒980-0013 仙台市青葉区花京院1-1-20(花京院スクエア内) TEL (022)224-1222
- 関東支社 〒330-0845 さいたま市大宮区仲町1-110(大宮NSD内) TEL (048)650-1477
- 首都圏第一支社 〒116-0002 東京都荒川区荒川7-19-1(システムプラザ内) TEL (03)3803-7319
- 首都圏第二支社 〒163-1314 東京都新宿区西新宿6-5-1(新宿アイランドタワー内) TEL (03)5989-0640
- 横浜支社 〒220-8114 横浜市西区みなとみらい2-2-1(ランドマークタワー内) TEL (045)224-2060
- 北陸支社 〒920-0031 金沢市広岡3-1-1(金沢パークビル内) TEL (076)234-0812
- 中部支社 〒450-6045 名古屋市中村区名駅1-1-4(JRセントラルタワー内) TEL (052)388-1114
- 関西支社 〒530-6018 大阪市北区天満橋1-8-30(OAPタワー内) TEL (06)6355-6010
- 中国支社 〒733-0035 広島市西区南観音8-7-14 TEL (082)503-2413
- 四国支社 〒760-0017 高松市番町1-6-1(高松NKビル内) TEL (087)822-6060
- 九州支社 〒812-0018 福岡市博多区住吉1-2-25(キャナルシティビジネスセンタービル内) TEL (092)272-5300
- 印刷物の内容は、改良のため予告なく変更することがあります。また色調は印刷のため、実物とは異なる場合がありますので、予めご了承ください。



当社は、全社において、品質マネジメントシステムISO9001及び環境マネジメントシステムISO14001に関する認証取得をしています。

※品質マネジメントシステムの対象は、昇降機および冷熱設備の保全です。

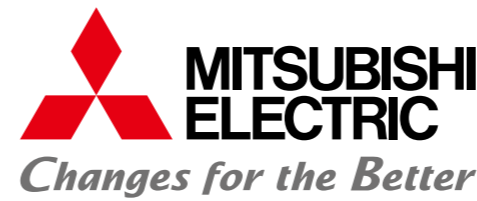
お問い合わせは

〈当社の個人情報の取り扱いについて〉

お客様の個人情報は適切に管理し、お客様との契約の履行に伴い利用します。また、当社が取り扱うサービス・商品の紹介等、お客様に有益で適切な情報を提供するために、お客様の個人情報を利用します。なお、この目的のために、お客様の個人情報の一部を業務上関連する会社へ提供する場合があります。

この印刷物は森林認証紙と、環境にやさしい植物油インクを使用しています。

BM408.1909.IP



ファシーマサポート契約 オプションサービス
スマート・省エネ・アシスト

ビルの省エネをスマート化しませんか？

お客様に代わって自動で空調を最適に制御。
さらなる省エネを目指します。



ビルを、まるごと、エコチェンジ。

三菱電機ビルテクノサービス

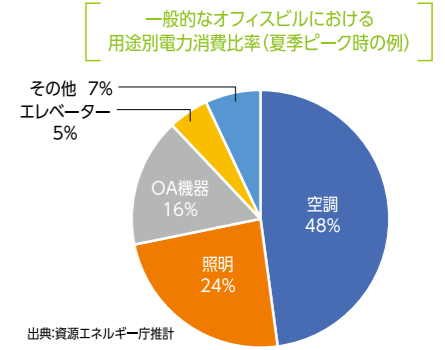
ビルの省エネ到新提案。 空調をより高度にスマート制御。

ファシマサポート契約に新オプションサービス「スマート・省エネ・アシスト」が登場。
省エネシミュレーションで設定した省エネ目標を実現するために、
最新の遠隔制御(アクティブ省エネ制御)で空調をきめ細かくスマートに制御。
空調の運転制御のみならず、設備全体に及び改善策の提案など、ビルの省エネをトータルでサポートします。

空調設備が、ビルの省エネのポイント!

継続的な取り組みで、省エネを着実に。

ビルで消費する電力の中で、大きな割合を占めるのが空調です。特に夏季ピーク時には、その割合は半分近くにのぼります。ビルの省エネには、空調の消費電力をいかに抑えるかが重要です。まずは現状を把握して目標を定める「計画」、そして計画の「実行」「評価」「改善」を継続的に行っていくPDCAサイクルを構築することで、省エネをより着実に進めることができます。

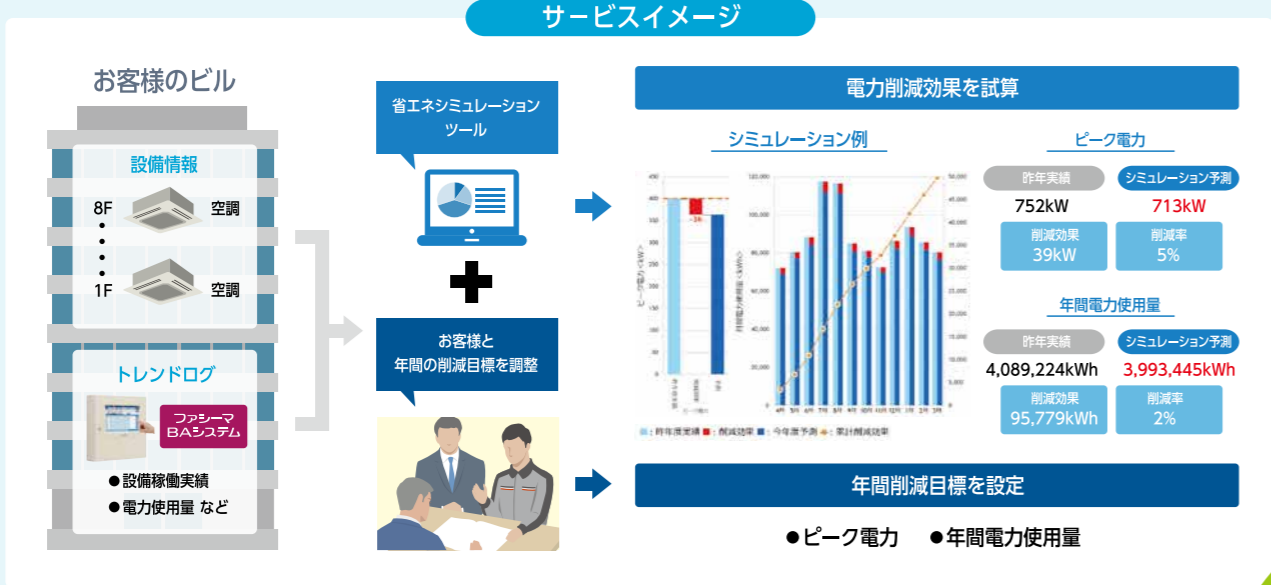


計画 Plan

省エネシミュレーション

お客様のご要望やビルの状況に合わせ省エネ目標を設定。

ファシマBAシステムが収集した設備稼働実績や電力使用量など、お客様のビルの設備・電力の使用傾向を示すトレンドログを活用。独自の省エネシミュレーションツールで、削減できるピーク電力・年間電力使用量を試算します。その上で、お客様のご要望やビルの事情をふまえて年間の電力削減目標を設定。具体的なデータで省エネプランを見える化します。



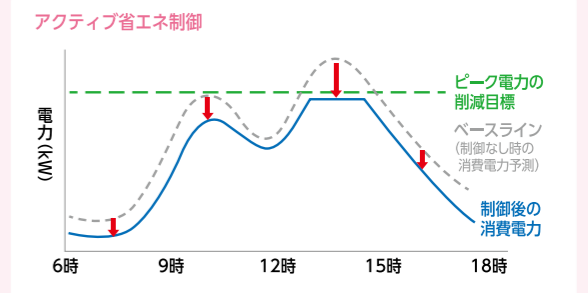
実行 Do

遠隔制御(アクティブ省エネ制御)

その日の気温まで見すえ、30分毎にきめ細かく電力目標値を設定。

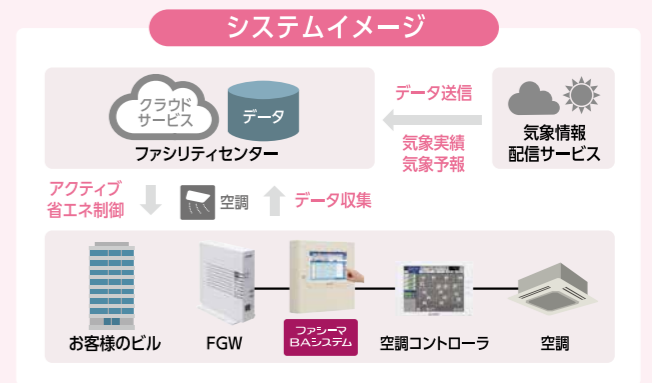
当社ファンリテセンターで空調を遠隔制御(アクティブ省エネ制御)。設備稼働状況や電力使用量などのデータを収集し、さらにはその日の気温までを考慮し30分毎にきめ細かく電力目標値を設定。目標を達成できるよう空調機のローテーション運転や能力セーブ運転を自動で行います。

- トレンドログ
 - 電力使用量など
 - 設備運転状況
 - 気温
- 30分毎に設定確認



ローテーション運転例

	3分	6分	12分	15分
A	運転		送風	運転
B		運転	送風	運転
C	送風		運転	



PD CA サイクル

改善 Action

省エネ改善提案

削減実績をもとに、さらなる改善案をご提案。

「スマート・省エネ・アシスト」による電力削減結果をふまえて、空調などの設定変更から各種設備の更新までをご提案。お客様とともにさらなる省エネを目指します。

※各種改善のご提案は、別途ファシマサポート契約「スマート・プランニング・アシスト」の適用が必要です。

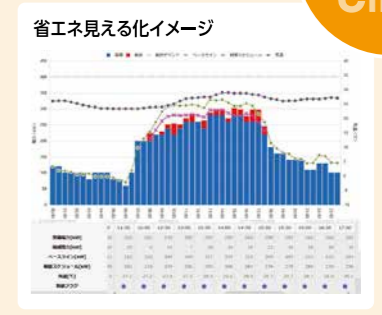
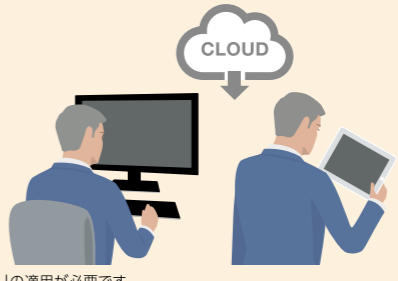


省エネ効果確認

パソコンやタブレットで、省エネ効果を見える化。

クラウド活用により、いつでもどこでも省エネ効果を確認できます。また各種レポートを定期的にご提出。わかりやすいグラフなどで省エネ効果を見える化します。

※各種レポートのご提出には、別途ファシマサポート契約に「ファシマレポート」の適用が必要です。



評価 Check