

リニューアル工事期間中の利用者の不便を軽減  
**三菱エレベーターリニューアル「Elemotion+ [ZERO]」対象機種拡大のお知らせ**

三菱電機株式会社と三菱電機ビルテクノサービス株式会社は、リニューアル工事期間中でも作業のない時間帯はエレベーターが利用でき、お客様のご不便をなるべく少なくするエレベーターリニューアル向け商品「Elemotion+ [ZERO] (エレモーション・プラス [ゼロ])」の対象機種を10月17日から拡大します。対象台数は約5万2千台となり、2020年度にリニューアル対象となる当社製エレベーターの約50%となります。



使えない日をゼロにしたエレベーターリニューアル  
**Elemotion+**  
エレモーション・プラス [ゼロ] **[ZERO]**

三菱エレベーターリニューアル「Elemotion+ [ZERO]」

**Elemotion+ [ZERO] 対象機種の拡大**

**1. 新「ハイブリッド制御盤」により適用可能な機種を拡大し、利用者の不便を軽減**

- ・1984～1995年頃に製造した三菱標準形エレベーター「アドバンスV」に対応する新「ハイブリッド制御盤」を開発。今回、新たに約2万8千台がElemotion+ [ZERO]の対象となり、合計で約5万2千台<sup>※1</sup>に拡大
- ・工事期間中でも作業のない時間帯は、エレベーターが利用でき、従来約1週間必要であった連続休止期間をゼロ日化

※1：仕様により、対応できない場合があります

**発売の概要**

商品名	リニューアル対象製品	販売価格	発売日
Elemotion+[ZERO] (エレモーション・プラス[ゼロ])	三菱エレベーター 「アドバンスV」	1,200万円 から <sup>※2</sup>	10月17日

※2：定員9名・分速60m・8カ所停止の場合の参考価格（建築工事、付帯費用他を除く）

**報道関係からのお問い合わせ先**

三菱電機株式会社 広報部  
〒100-8310 東京都千代田区丸の内二丁目7番3号  
TEL 03-3218-2834 FAX 03-3218-2431

三菱電機ビルテクノサービス株式会社 広報室  
〒116-0002 東京都荒川区荒川七丁目19番1号  
TEL 03-5810-5280 FAX 03-5810-5277

## 発売の狙い

現在、国内には約 74 万台のエレベーターが設置されています。そのうち、設置から 25 年が経過し、リニューアルの時期を迎えた当社製エレベーターは約 5 万 7 千台あり、2020 年度には約 7 万 6 千台となる見込みです。

これまで、リニューアル工事の際には、全ての工事が完了するまでエレベーターを長期間停める必要がありましたが、当社は 2016 年、この問題を解決するために、工事期間中でもエレベーターが利用できる「ハイブリッド制御盤」を採用した Elemotion+ [ZERO] を発売しました。

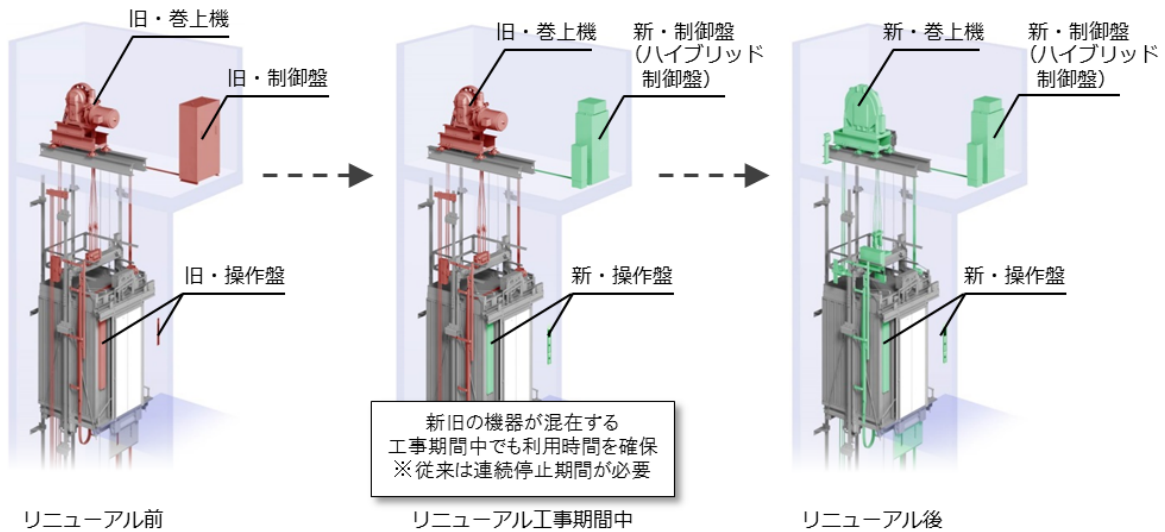
今回「アドバンス V」に対応した新「ハイブリッド制御盤」の開発により、より多くのエレベーター利用者の不便を軽減します。今後も、三菱エレベーター・エスカレーターは、「暮らしをとめないリニューアル」をコンセプトに、リニューアル時のお客様への負担を軽減する製品開発に取り組んでいきます。



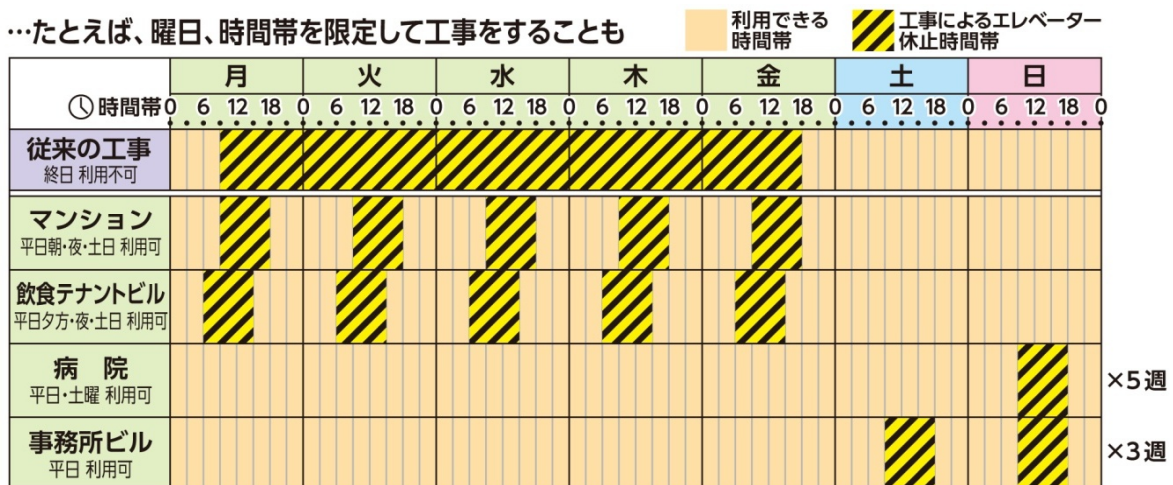
対象機種「アドバンス V」の  
かご操作盤

## ハイブリッド制御盤の詳細

既設機器とリニューアル後の機器の双方を制御できる専用の制御盤「ハイブリッド制御盤」により、リニューアル工事期間中でも作業のない時間帯はエレベーターを利用することができます。例えば、マンションでは通勤や通学などの利用者が多い朝晩の時間帯、飲食テナントビルでは夕方・夜の営業時間帯のエレベーター利用を可能にします。また、病院などエレベーターの連続休止期間を設けるのが難しい施設や、事務所ビルなどでは、利用者の少ない曜日に工事を分散することで、利用者の不便を軽減します。



…たとえば、曜日、時間帯を限定して工事をするこも



リニューアル工事中のエレベーター利用イメージ

#### 商標関連

- ・ ELEMOTION®は三菱電機（株）および三菱電機ビルテクノサービス（株）の登録商標です。
- ・ エレモーション・プラス®は、三菱電機ビルテクノサービス（株）の登録商標です。

#### お客様からのお問い合わせ先

三菱電機ビルテクノサービス株式会社 昇降機保守事業本部  
〒116-0002 東京都荒川区荒川七丁目 19 番 1 号  
TEL 03-3802-9532