

**NEWS RELEASE**

**エンジニアの実技研修施設「北海道テクニカルセンター」を開設**

お客さまの満足度向上に向け、技術力向上や製品・サービスをご紹介する施設として運用

三菱電機ビルソリューションズ株式会社（取締役社長 松本 匡、本社：東京都千代田区）は、北海道札幌市に、研修施設「北海道テクニカルセンター」を3月1日に開設します。

お客さまへの安全・安心・快適なビル環境のご提供を維持するとともに、さらなる技術力の向上を図るべく、本施設では三菱昇降機（エレベーター・エスカレーター）や三菱電機製の空調冷暖機器等、ビル設備の保守・運用管理を行うエンジニアの技術力向上に向けた研修を年間通じて行ってまいります。また、研修用の実機を活用し、お客さまへ当社の製品・サービスをご紹介する場としても運用していきます。



施設内に設置されている研修用エレベーター

施設内には最新の昇降機設備をはじめ、寒冷地向けの空調設備を導入する等、地域特有の市場ニーズに合わせた実機を研修機材として設置しています。これらの研修機材を活用し、「OJT（オン・ザ・ジョブ・トレーニング）」だけでは学べない技能やノウハウ、安全に関する実践的な知識の習得を図ります。研修は、当社エンジニアのみならず、関係会社や協力会社のエンジニアも対象として実施し、北海道地区における当社グループのサービス品質をこれまで以上に強化してまいります。

また、本施設は、当社エンジニアがお客さまに実機を通して保守技術の具体的な説明を行うとともに当社製品やサービスのデモンストレーション等をご紹介させていただく場としても運用してまいります。

今後も当社は、グループ一体となった、教育体系の整備による技能・技術レベルの向上や人材の育成により、お客さまに満足いただける安全・安心・快適なビル空間の提供を推進してまいります。

**施設内設備**

**1. 昇降機**

最新型の三菱エレベーター「AXIEZ-LINKs（アクシーズリンクス）」をはじめとしたエレベーター2基、エスカレーター1基を設置。当社独自の研修プログラムにより、最新のメンテナンスサービスを訓練・習得します。また、エレベーターの昇降路壁やエスカレーター側面のトラス外側板をガラス張りにすることで、構造や仕組みも理解しやすく、受講者が複数の時でも多方向から確認ができる工夫をしています。

## 2. 空調冷熱機器

寒冷地向けビル用マルチエアコン「ズバ暖マルチ Y」「ズバ暖マルチ R2」等を設置する他、さまざまな種類の室内機も設置することで、北海道地区の気象条件に適した機種メンテナンス技術の向上に役立っています。

## 3. ビルシステム関連

クラウドサービスによる遠隔での管理・制御を行う「BuilUnity (ビルユニティ)」を設置。カードリーダーを含めたセキュリティー機器、空調機等にも接続し、実運用の中での保守・運用管理の研修に役立っています。

### 主な製品・サービスの紹介

当社製品およびサービスを紹介する展示コーナーを設け、お客さまの見学や商談の場面でも活用してまいります。

展示コーナーには緊急時の対応窓口である当社情報センターの受信デスクを設置し、エレベーターや空調冷熱機器等のビル設備にトラブルが生じた際の対応のシミュレーションができます。また、各種安全機能やご利用者がエレベーター利用時の便利な機能等を体験することも可能で、お客さまに当社製品・サービスを知っていただく場としても活用してまいります。

#### 【主な展示品、体験可能な安全機能等】

- ・エレベーターの扉、押しボタン等の意匠品
- ・地震時管制運転装置、停電時自動着床装置等の体験
- ・スマートフォンを利用したエレベーター呼びや、遠隔からの閉じ込め救出など、最新のメンテナンスサービスの体験

### 施設概要

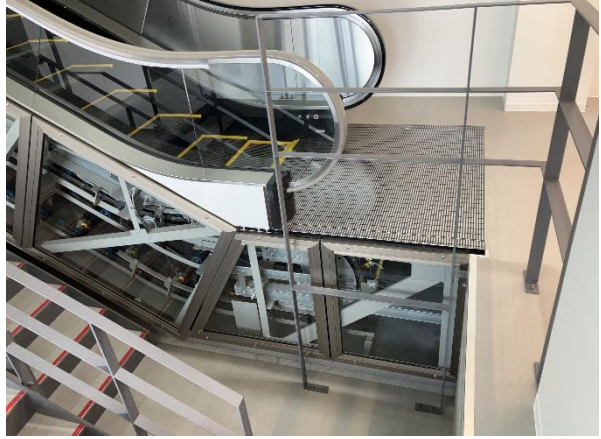
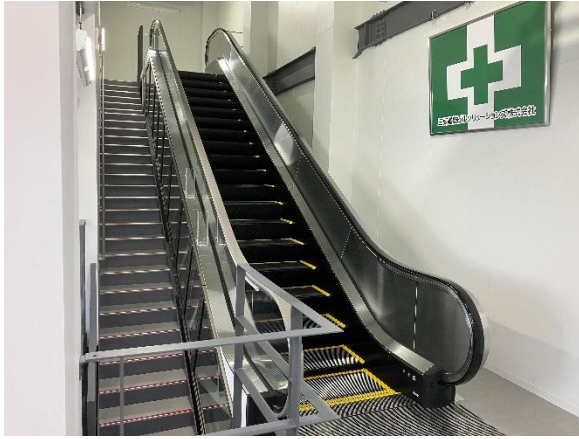
施設名	北海道テクニカルセンター	
住所	北海道札幌市白石区本通 20 丁目南 4-2	
構造・面積	鉄骨造(地上 4 階)、建築面積(186.30 m <sup>2</sup> )、延床面積(718.59 m <sup>2</sup> )	
主な設備	エレベーター	2 台 (AXIEZ-LINKs, AXIEZ)
	エスカレーター	1 台 (u シリーズ)
	空調冷熱	ファシレア DD 1 セット、ズバ暖マルチ R2(室内機 6 台)、ズバ暖マルチ Y(室内機 8 台)、MELANS AE200J 1 台
	ビルシステム	BuilUnity 1 台、カードリーダー 2 台、指透過装置 2 台、ハンズフリーアンテナ 2 台接続
	照明	青空照明 misola (ミソラ)



扉と押しボタンは、各階で異なる意匠を用意



青空と自然な光を表現する LED 照明器具「misola」



エスカレーター側面のトラス外側板はガラス張りで制作



空調冷熱機器やビルシステム等の専用フロア

### お問い合わせ先

<報道関係からのお問合せ先>

三菱電機ビルソリューションズ株式会社 コーポレートコミュニケーション部  
〒100-8335 東京都千代田区丸の内二丁目7番3号  
TEL: 03-6206-5030 MAIL: [a\\_meltec-kouhou@meltec.co.jp](mailto:a_meltec-kouhou@meltec.co.jp)

<お客さまからのお問合せ先>

三菱電機ビルソリューションズ株式会社 北海道支社  
〒060-0003 北海道札幌市中央区北3条西4丁目1番地1  
MAIL: [y\\_gyoumu@meltec.co.jp](mailto:y_gyoumu@meltec.co.jp)