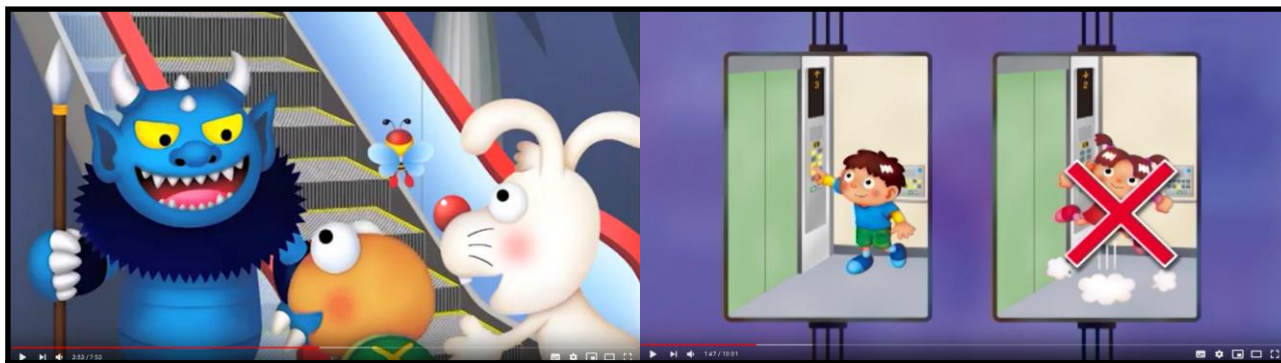


## ～子どもたちや高齢者へ昇降機の安全な乗り方を紹介～ 「三菱エレベーター・エスカレーター安全キャンペーン 2020」 オリジナルの紙芝居動画を活用した安全の訴求

三菱電機ビルテクノサービス株式会社は、利用者・管理者へ向けたエレベーター・エスカレーターなど昇降機による利用者災害を未然に防ぐことを目的とした活動「三菱エレベーター・エスカレーター安全キャンペーン 2020」を開催しており、本年度で40年目を迎えます。

本キャンペーンでは、子どもたちや高齢者の方々へ、昇降機の安全な乗り方をPRする「利用者説明会」と、マンションやビルのオーナー・管理者の方々へ日常の管理方法や災害時の対応をご説明する「管理者説明会」を行います。子どもたちにとって、エレベーターやエスカレーターは身近な乗り物ですが、いたずらや誤った乗り方による事故を未然に防ぐためには、ご家庭をはじめ様々な場面で、安全な乗り方をご理解いただくことが大変重要です。

当社では、幼稚園や保育園、ショッピングモールなどで、オリジナル紙芝居・クイズ・ゲームなどを用いた活動を展開しております。また、いつでも、どこでも、誰でも本キャンペーンをご利用いただけるよう「オリジナル紙芝居」の3作品を動画にして、「YouTube」の当社公式チャンネルに無料公開しております。本年はさまざまな形でエレベーター・エスカレーターの安全を訴求してまいります。



YouTube 三菱電機ビルテクノサービス公式チャンネル内に無料公開された作品

### 「三菱エレベーター・エスカレーター安全キャンペーン 2020」開催概要

| 1. 利用者説明会 |  |
|-----------|--|
| 目的        | 昇降機の安全な乗り方やマナーを訴求。いたずらや誤った乗り方・不注意による事故の防止。   |
| 対象        | 幼児、高齢者、体の不自由な方、介護・看護者の方など。   |
| 内容        | クイズや寸劇を交えた当社オリジナル紙芝居の上演、ゲーム等パネルを使った昇降機の安全な乗り方の説明。地震発生時・停電時にエレベーターを利用していた場合の対応。               |
| 開催施設      | 全国の幼稚園・保育園、学校、流通施設、病院・福祉施設など。  |
| 2. 管理者説明会 |  |
| 目的        | 昇降機を管理する上での留意事項、安全対策等についてのアドバイス、利用者への指導方法、地震・火災など緊急時の対処方法についての解説及び関係法令などの情報提供による利用者の被災事故の防止。 |
| 対象        | ビルオーナーやデパート・スーパー・マンションなどの管理者。  |
| 内容        | 緊急時の対処方法、昇降機の構造、昇降機の日常管理の重要性、昇降機関連法令の解説、昇降機利用者への指導方法。  |
| 開催施設      | 全国の流通施設、マンション、オフィスビル、病院・福祉施設など。  |

※本キャンペーンは1980年から実施しており、昨年は全国で611回開催し、4,325名が参加。

YouTube チャンネル：<https://www.youtube.com/channel/UCv78hygjwQ-MLqTriKQ32gA>

当社 Web サイト「Web 版安全キャンペーン([https://www.meltec.co.jp/corp\\_inf/anzen/index.html](https://www.meltec.co.jp/corp_inf/anzen/index.html))」でも、紙芝居やクイズをお楽しみいただけます。

【報道関係者からのお問合せ先】

三菱電機ビルテクノサービス(株) 広報室 内田、宮本 TEL 03-5810-5286 Mail: a\_meltec-kouhou@meltec.co.jp