

2011年6月29日

～三菱エレベーター・エスカレーター安全キャンペーン2011～  
夏休みに向けてエレベーター・エスカレーターの安全な乗り方を紹介  
ー地震発生時、停電時のエレベーターの利用などについても説明ー

三菱電機ビルテクノサービス株式会社

「ビルを、まるごと、心地よくする」ー 三菱電機ビルテクノサービス株式会社(本社:東京、取締役社長:石川正美)では、子どもたちの夏休みの時期でもある7月から9月を重点期間として、全国各地で「三菱エレベーター・エスカレーター安全キャンペーン2011」を開催します。

「三菱エレベーター・エスカレーター安全キャンペーン2011」では、子どもたちや高齢者の方々へ、エレベーター・エスカレーターの安全な乗り方をPRする「利用者説明会」、およびマンションやビルのオーナー・管理者の方々へ日常の管理方法や災害時の対応をご説明する「管理者説明会」を行います。

当社では、こうしたキャンペーンを1980年から31年にわたり展開し、去年は、全国で1,463回開催し、約8,600名の方々にご参加いただきました。

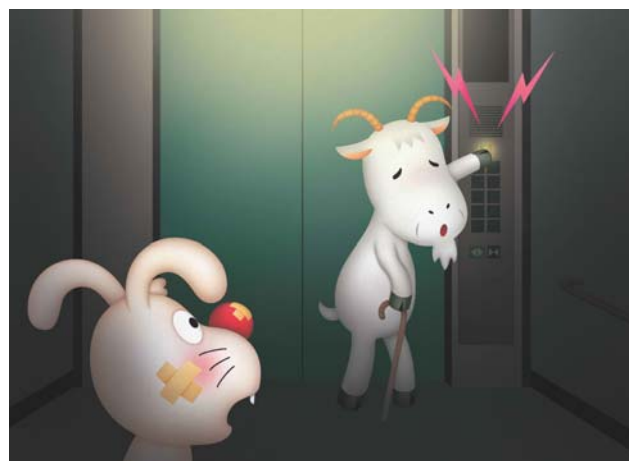
子どもたちにとって、エレベーターやエスカレーターはとても身近なものとなっていますが、いたずらや危険な乗り方による事故を未然に防ぐためには、ご家庭をはじめ様々な場面で、安全な乗り方を教えていただくことが非常に重要です。

そのため当社では、子どもたちの外出が多くなる夏休みの時期(7月から9月)を中心に、幼稚園や保育園、ショッピングモールなどで、紙芝居・クイズ・ゲームなどを用いてキャンペーン活動を展開します。特に、今年のキャンペーンでは、地震発生時や停電時にエレベーターに乗っていた場合の対応や、避難の際にご注意いただきたいことなどについても紹介していきます。

■安全キャンペーンで使用する紙芝居の一部



地震のときにエレベーターに乗っていたら・・・



停電のときにエレベーターに乗っていたら・・・

<「三菱エレベーター・エスカレーター安全キャンペーン2011」開催概要>

1. 利用者説明会

目的	昇降機利用者へ安全な乗り方やマナーをPRし、いたずらや誤った乗り方・不注意による事故を防止。今年は特に、地震・停電時の対応を説明。
対象	幼児から高齢者・体の不自由な方、介護・看護者の方など
内容	クイズや寸劇を交えた当社オリジナル紙芝居の上演、ゲームなど パネルを使った昇降機の安全な乗り方の説明 地震発生時や停電時にエレベーターを利用していた場合の対応
開催施設	全国の幼稚園・保育園、学校、流通施設、福祉施設など

※「Web版安全キャンペーン」(当社 Web サイト <http://www.meltec.co.jp/>内)でも、紙芝居やクイズをお楽しみいただけるほか、各種リーフレットをダウンロードできます。

2. 管理者説明会

目的	昇降機を日常管理する上での留意事項、安全対策等についてのアドバイス 利用者への指導方法、地震・火災など緊急時の対処方法についての解説及び関係法令などの情報提供による利用者の被災事故を防止
対象	ビルオーナーやデパート・スーパー・マンションなどの管理者
内容	緊急時の対処方法 昇降機の構造 昇降機の日常管理の重要性 昇降機関連法令の解説 昇降機利用者への指導方法
開催施設	全国の流通施設、マンション、オフィスビルなど



ショッピングモールでの開催風景

<本件に関するお問合せ先>  
三菱電機ビルテクノサービス株式会社  
広報室 担当：宮本、佐藤  
TEL 03-5810-5280