

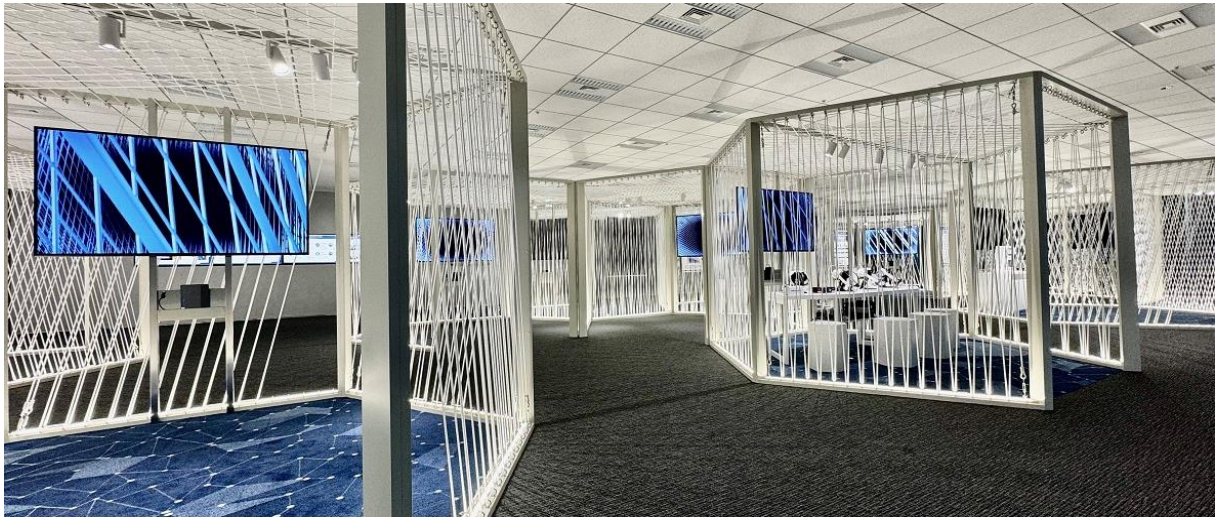
**NEWS RELEASE**

**お客さまとの共創を図る新ショールーム「M's Vision」<sup>エムズ ビジョン</sup>を開設**  
安全・安心で快適な社会を実現するビルソリューションを提案

三菱電機ビルソリューションズ株式会社（取締役社長 織田 巖、本社：東京都千代田区）は、お客さまが抱える課題解決に向けた最適なビルソリューションの提案を行い、より安全・安心で快適な社会を実現するための共創の場とする新ショールーム「M's Vision（エムズ ビジョン）」を、本社が入居する東京駅前「東京ビルディング」内に、5月21日に開設します。

「M's Vision」では、お客さまのビル設備について、当社が最も重視する安全・安心を基本に、カーボンニュートラルや省力化・効率化等のサステナビリティ実現に求められる社会課題を、人々にとって快適な環境を維持しながら解決するソリューションを提案し、お客さまとともにスマートビル、スマートシティを共創することをコンセプトにしています。

当社は、三菱電機グループの総合力を活かし、ビル設備のあらゆるデータを有効活用する循環型 デジタル・エンジニアリングによるイノベーションで、社会・環境を豊かにしながら事業を発展させる「トレード・オン」に挑み、ビル・都市空間における人々の豊かな暮らしに貢献します。



M's Vision 内の「ソリューションスペース」

**主な展示概要**

当社がビルソリューションの提供を通じて描く、快適で便利なスマートビル、スマートシティの紹介（ビジョンシアター）のほか、カテゴリー別でのソリューション提案（ソリューションスペース）、没入体験展示の「イマーシブエレベーター」から成る、3つのエリアで構成しています。

本ショールームで、“当社の Vision（ありたい姿）”と“お客さまの Vision（未来）”を共有しながら対話し、共創を進めます。

**1. 当社のビジョンや、人・技能基盤を大画面で紹介する「ビジョンシアター」**

青空照明「misola（みそら）」を天井に配したプレゼンテーションルームには、迫力ある大型スクリーン（高さ2.8m×幅約10m）を設置し、ビルソリューションが実現していく未来社会をイメージしたコンテンツをご紹介します。また、お客さまのビル設備の日々の安全・安心を24時間365日支える当社「情報センター」「物流センター」、製品の開発や保守メンテナンスを支える人材育成など、ライブ映像なども交えて紹介します。



プレゼンテーションルーム「ビジョンシアター」



「ビジョンシアター」内の  
天井に設置した青空照明「misola」

## 2. 課題解決をご提案する「ソリューションスペース」

「安全・安心」「カーボンニュートラル」「省力化・効率化」「ウェルビーイング」など、当社が解決すべき課題として設定するカテゴリ別のソリューション事例を、各ブースで紹介いたします。また、フロア内ではロボットが複数台稼働し、警備や呈茶、ごみ回収など、省人化につながる事例を実演展示します。

< 展示例 >

| 安全・安心   | カーボンニュートラル   |
|---|--|
| <ul style="list-style-type: none"> <li>・自然災害時における昇降機の BCP 対応</li> <li>-地震時エレベーター自動診断&amp;復旧システム「ELE-Quick」(エレクイック)</li> <li>-大雨情報連動運転</li> <li>・統合ビルセキュリティシステム「MELSAFETY」(メルセーフティー)</li> <li>・グローバル遠隔保守サービス「M's BRIDGE」(エムズブリッジ)</li> </ul> | <ul style="list-style-type: none"> <li>・三菱電機グループの ZEB (ゼブ: ネット・ゼロ・エネルギー・ビル) ソリューション</li> <li>・ロープ式エレベーターリニューアル「Elemotion+」(エレモーション・プラス)</li> </ul>               |
| 省力化・効率化   | ウェルビーイング   |
| <ul style="list-style-type: none"> <li>・エレベーター行先予報システム「エレ・ナビ」</li> <li>・ビル統合ソリューション「BuilUnity」(ビルユニティー)</li> <li>・スマートシティ・ビル IoT プラットフォーム「Ville-feuille」(ヴィルフィーユ)</li> </ul>  | <ul style="list-style-type: none"> <li>・「ムーブアイ mirA.I.(ミライ)」</li> <li>・ヘルスエアー®機能</li> <li>・屋内環境可視化システム「MELRemo-IPS」(メルリモ・アイピーエス)</li> <li>・快適空間エレベーター</li> </ul> |



ゴミ回収を行うロボット

## 3. 没入体験展示「イマーシブエレベーター」

エレベーターを模した部屋の中に、正面・左右・上下の壁 5 面に LED ディスプレイを配置し、没入感ある映像で昇降機や冷凍倉庫の保守作業をご紹介します。自身が現場にいるような没入体験により、普段は人の目に触れることの少ない当社保守作業の品質を、来場者に体感いただきます。



## 施設概要

|          |                                      |            |
|----------|--------------------------------------|------------|
| 名称<br>ロゴ | M's Vision (エムズ ビジョン)                | M's Vision |
| 所在地      | 東京都千代田区丸の内二丁目7番3号 東京ビル 25階           |            |
| 面積       | 約700平方メートル                           |            |
| 開館日時     | 10:00～17:00(休館日:土曜・日曜・祝日・当社休日)       |            |
| 来場予約     | 当社営業部門経由での事前予約制(4月17日から予約受付)         |            |
| 対象者      | ビルオーナーや管理者、管理会社、設計事務所、建設会社、ディベロッパーなど |            |

## 商標関連

「ムーブアイ mirA.I.」「ヘルスエアー®」「MELRemo」「MELSAFETY」「M's BRIDGE」「エレ・ナビ」「BuilUnity」「Ville-feuille」は三菱電機株式会社の登録商標です。  
「青空照明」「misola」は三菱電機株式会社ならびに三菱電機照明株式会社の登録商標です。  
「ELE-Quick」「Elemotion+」は三菱電機ビルソリューションズ株式会社の登録商標です。  
「M's Vision」は三菱電機株式会社が商標出願中です。

## お問い合わせ先

<報道関係からのお問い合わせ先>

三菱電機ビルソリューションズ株式会社 コーポレートコミュニケーション部  
〒100-8335 東京都千代田区丸の内二丁目7番3号  
TEL: 03-6206-5030 MAIL: [a\\_meltec-kouhou@meltec.co.jp](mailto:a_meltec-kouhou@meltec.co.jp)

<お客さまからのお問い合わせ先>

- ・当社営業対応の支社・支店等担当までお問い合わせください。
  - ・営業担当がご不明の場合は、ホームページ「お問い合わせ窓口」からお問い合わせください。
- MAIL: <https://www.meltec.co.jp/customer/>